

La Rochelle
Université

D'ici, on voit + loin !

SMART CAMPUS

— Construisons ensemble un campus intelligent



UNE UNIVERSITÉ EN MOUVEMENT POUR UNE « UNIVERSITY AS A SERVICE »



Forte de ses valeurs d'engagement, de responsabilités et d'audace, La Rochelle Université développe une agilité collective propre à **relever les grands défis sociétaux du XXI^e siècle.**

Elle porte un ambitieux projet d'évolution pour affiner sa signature autour du « Littoral Urbain Durable Intelligent » : spécialisation de sa recherche, transformation de sa formation, dynamique d'innovation avec les partenaires socio-économiques.

Le projet Smart Campus, à l'image des smart cities, se veut être une projection anticipatrice de la construction d'un campus universitaire intelligent, en mesure d'adapter de manière autonome son fonctionnement et ses missions, pour faire face aux grands enjeux liés aux transitions climatiques, écologiques et numériques.

Ce projet place le **potentiel intellectuel académique et étudiantin au cœur de la démarche, avec l'idée de faire bénéficier le campus des résultats de la recherche et de l'utiliser comme terrain de validation d'expérimentations transférables.**

Le Campus 2050, tel qu'il s' imagine aujourd'hui, sera un **campus bas carbone durable, numérique, responsable, intelligent, connecté, intégré dans une smart city...**

Construisons-le ensemble !

Jean-Marc Ogier
Président de l'Université

Francis Allard
Chargé de mission Smart Campus

Patrice Joubert
Vice-Président Patrimoine et Développement Durable

Vincent Courboulay
Chargé de mission Développement Durable
et Numérique Responsable



UN CAMPUS DURABLE ET RESPONSABLE

FAVORISER ET DÉVELOPPER LA MOBILITÉ DURABLE :

- Étudier la dynamique des flux grâce à des **outils intelligents**
- **Réduire significativement** l'émission des gaz à effet de serre

LIMITER LES IMPACTS ENVIRONNEMENTAUX ET LES FLUX DU CAMPUS :

- Réduire la **consommation énergétique** et les effluents du campus (*chaleur fatale, eaux usées, bruit*)
- Renforcer la politique de **gestion des déchets**
- **Améliorer la qualité** environnementale des espaces de travail de l'Université

DÉVELOPPER L'EFFICACITÉ ENVIRONNEMENTALE DU BÂTI

- Réduire les consommations globales d'énergie et **limiter son empreinte carbone**
- **Favoriser la production d'énergies renouvelables** et l'autoconsommation sur le campus
- Développer les **services intelligents** nécessaires pour un suivi opérationnel des consommations, politique d'achats durables

CONSTRUIRE UNE BIODIVER'CITÉ

- Développer une **trame verte** à l'échelle du campus en connexion avec les quartiers avoisinants
- Réaliser des **aménagements** (*mares, nichoirs, ruches, jardins partagés*)
- Instaurer un **observatoire de la biodiversité**

500 chercheur·ses
ingénieur·es
technicien·nes

230 doctorant·es

6 observatoires

10 laboratoires

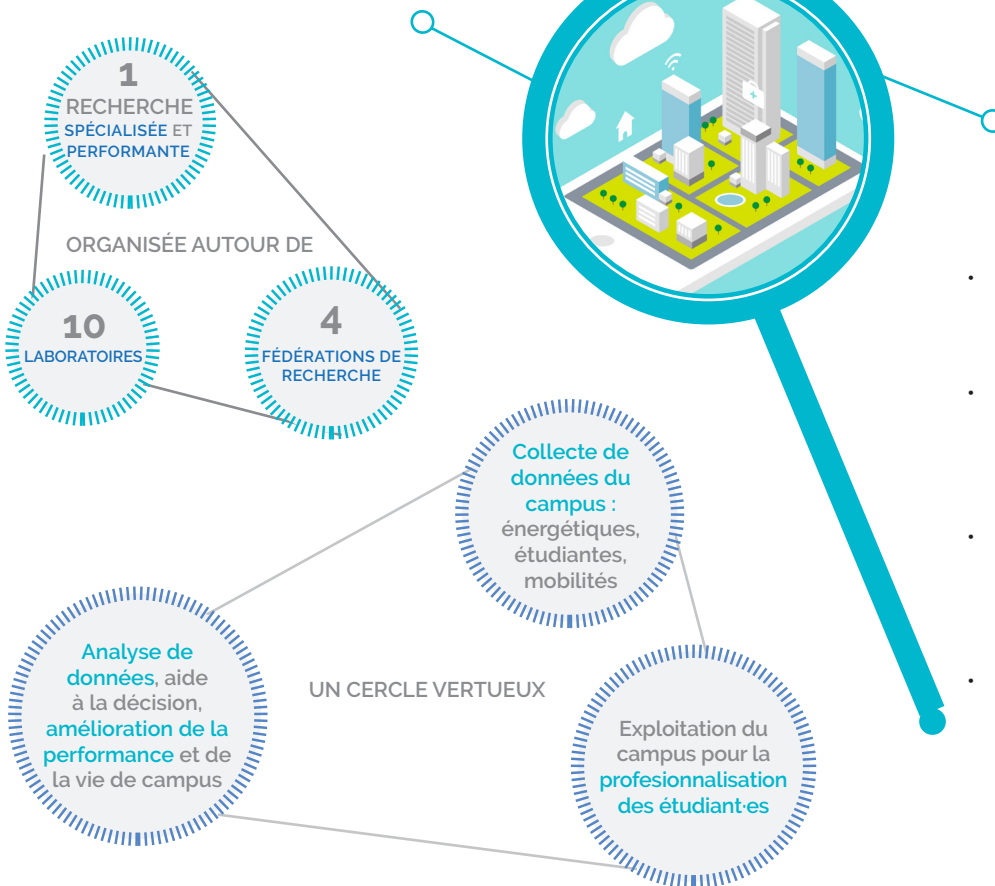
UN CAMPUS INTELLIGENT NUMÉRIQUE ET RESPONSABLE

PROPOSER UN ACCÈS DISTANT À LA FORMATION, QUEL QUE SOIT LE MOMENT OU LIEU DE VIE

- Proposer un **parcours adapté** en fonction du profil (formation continue, reprise d'études) : orientation ciblée via une plate-forme d'intelligence artificielle
- **Garantir une agilité** sur les choix de l'étudiant ou l'étudiante dans l'offre de formation : proposer une banque de contenus pédagogiques à la carte
- **Renforcer les interactions** avec le monde socio-économique

DÉPLOYER DE NOUVEAUX CYCLES DE VIE DES DONNÉES DE LA RECHERCHE

- Développer le **partage** et la **valorisation des données** de la Recherche, favoriser **l'interdisciplinarité**, la collecte de données et la production de connaissances
- Promouvoir le **Living University** : collecter via les **sciences participatives**, valoriser et **diffuser des données scientifiques**
- Réutiliser des **données issues de la Recherche** pour **objectiver les décisions**



DÉVELOPPER UN CAMPUS VIRTUEL ET SANS FRONTIÈRE, QUI FACILITE LES INTERACTIONS ENTRE LES PERSONNES

- Proposer une **connectivité adaptée** pour un accès confortable à tous les services numériques, y compris hors campus
- Disposer de tous les outils **facilitant les échanges** : tiers-lieux, salles immersives, bureaux virtuels partagés, cours au sein de classes virtuelles, salles connectées
- Développer un campus hors les murs : **optimiser les enseignements** à distance, permettre aux entreprises d'accéder à des formations de qualité
- Faire émerger la **bibliothèque du futur** comme lieu de rencontres et d'animations

UN PROGRAMME EN 5 OBJECTIFS STRATÉGIQUES

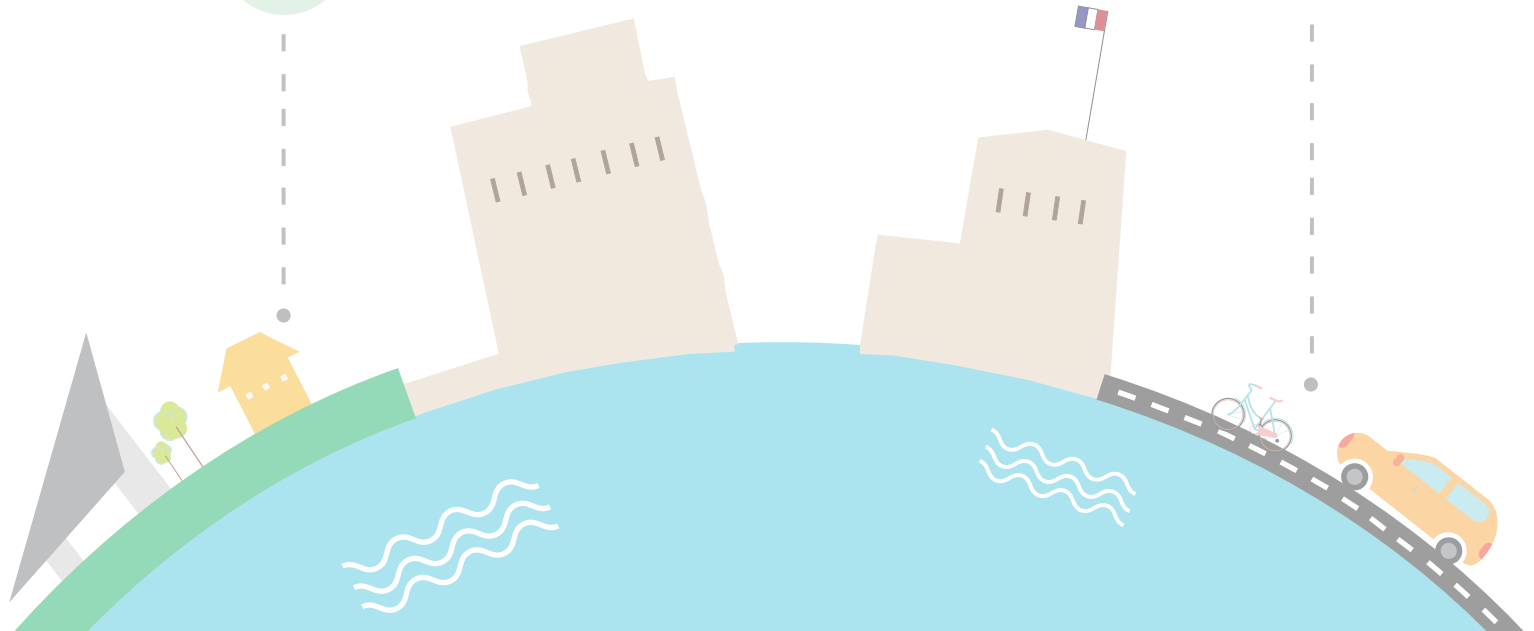
Un lieu vivant de **rencontres**
et d'**échanges** ouvert sur la ville

Une **plateforme pédagogique**
« as a service »

Une école
de l'**écocitoyenneté**

Une dynamique d'**intelligence**
collective et d'optimisation

Des **terrains d'expérimentation clés**
sur le Littoral Urbain Durable Intelligent



UN SMART CAMPUS DANS UNE SMART CITY : UN UNI-LIVING LAB POUR LA CITÉ

> Croiser les **intérêts** de l'Université et de ses **partenaires**

Construire un campus exemplaire dans la ville

Apporter une plus-value et contribuer réciproquement à la notoriété du territoire

Partager et contribuer aux évolutions du quartier (co-construction de projets citoyens, sportifs, culturels et techniques...)

> Faire de l'Université **un terrain d'expérimentation**

Identifier l'Université comme un vivier d'experts et un incubateur de talents

Instaurer un système commun permettant une valorisation des données du campus

Mettre à profit les compétences des chercheurs et chercheuses pour les processus d'aide à la décision : optimisation de la mobilité, aménagement des logements et des transports, contrôle intelligent de l'énergie et des bâtiments

> Faire des **usagers** et **du personnel de l'Université** des **Usagers Citoyens**

Favoriser l'engagement social, solidaire, culturel, environnemental de l'utilisateur du campus

Sensibiliser l'utilisateur à son impact dans l'environnement (empreinte carbone, consommation, déchets)

Favoriser le co-voiturage et la mobilité responsable

> Soutenir les **étudiantes** et **étudiants** dans leurs démarches et projets liés au développement durable

Mobiliser la communauté étudiante de l'Université en vue d'un campus durable dans une smart city

Engager les étudiantes et étudiants dans des démarches éco-responsables



Contactez-nous !

Projet Smart Campus



La Rochelle Université
23 avenue Albert Einstein
BP 33060
17031 La Rochelle



smartcampus@univ-lr.fr



+33 (0)5 46 45 91 14

